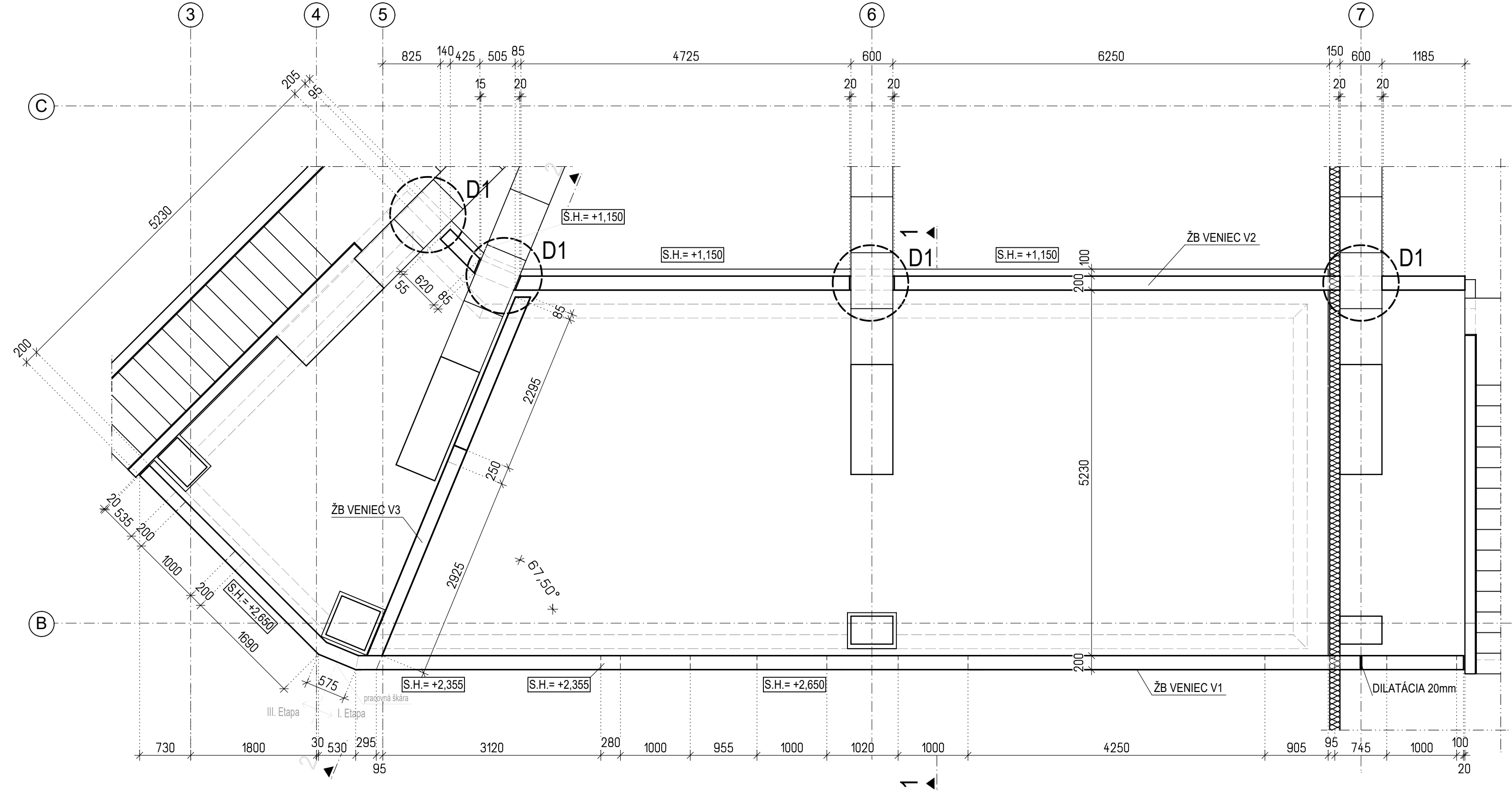
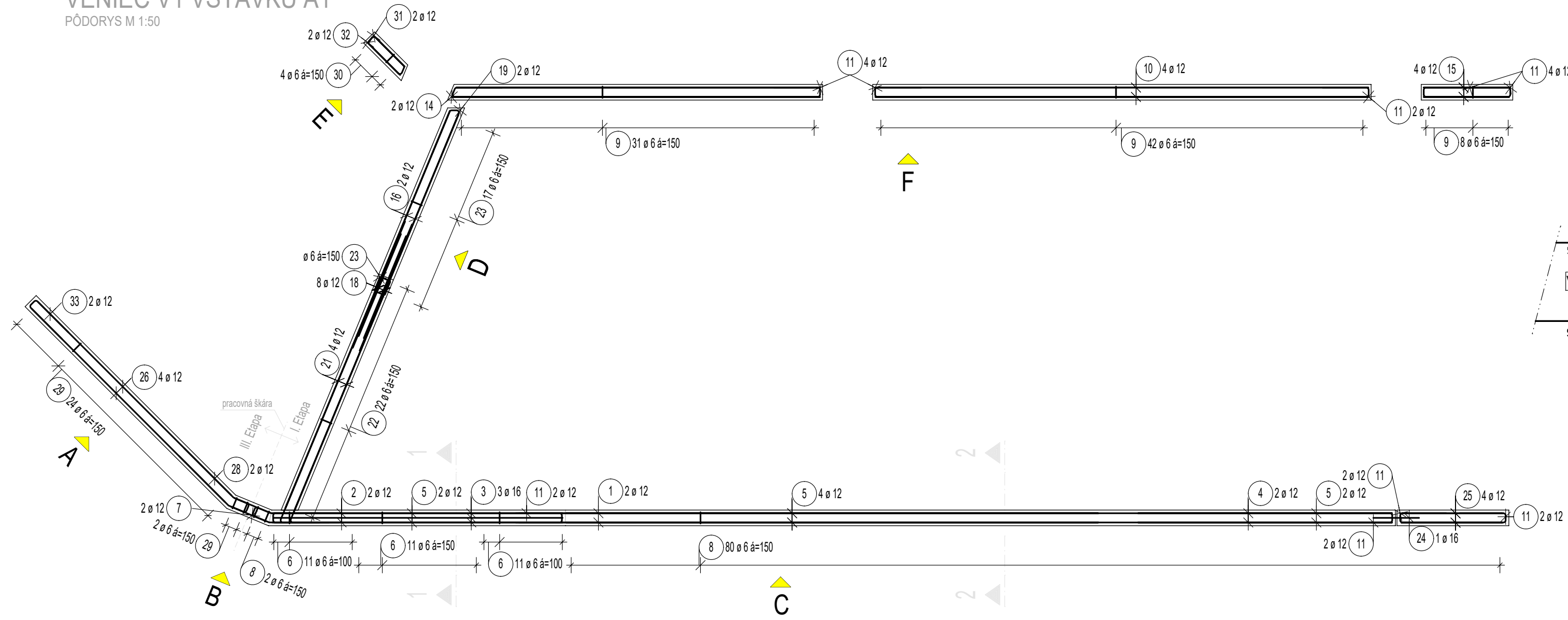


PÔDORYS VSTAVKU A1 - TVAR

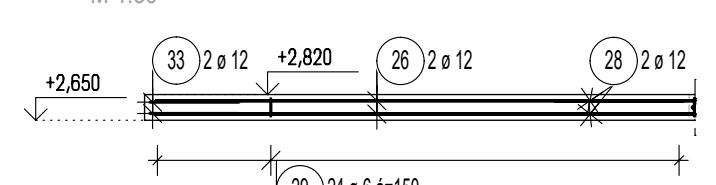
M 1:50



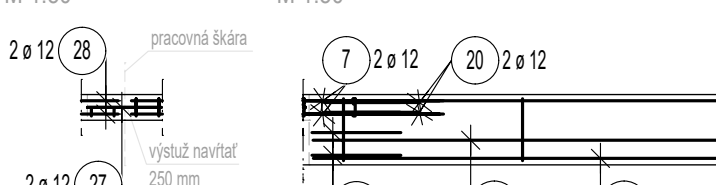
VENIEC V1 VSTAVKU A1
 PÔDORYS M 1:50



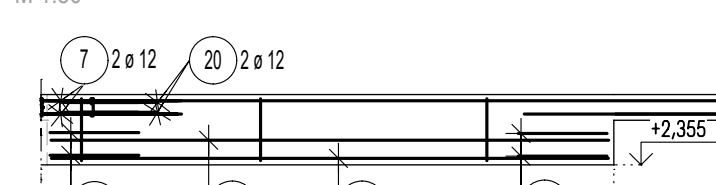
POHĽAD A
 M 1:50



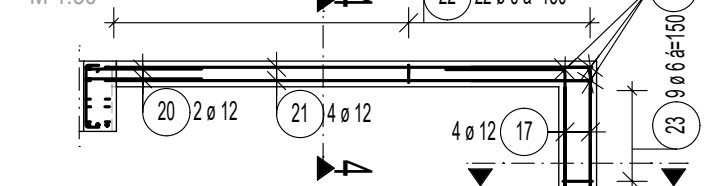
POHĽAD B
 M 1:50



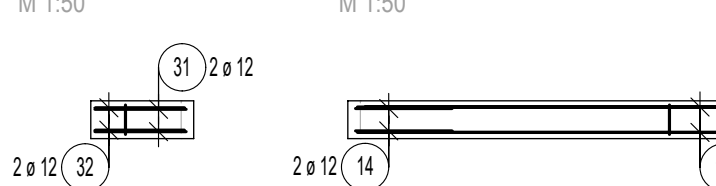
POHĽAD C
 M 1:50



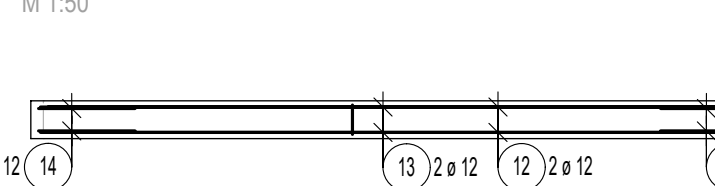
POHĽAD D
 M 1:50



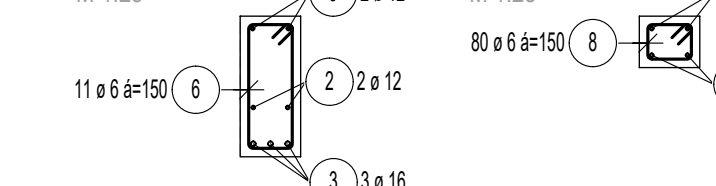
POHĽAD E
 M 1:50



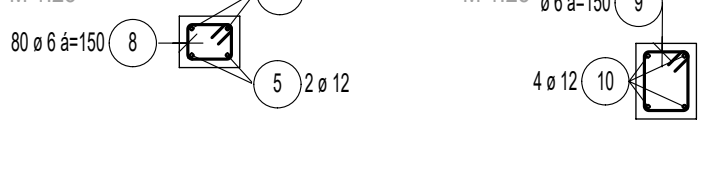
POHĽAD F
 M 1:50



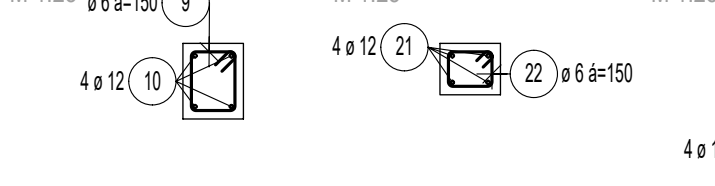
REZ 1
 M 1:25



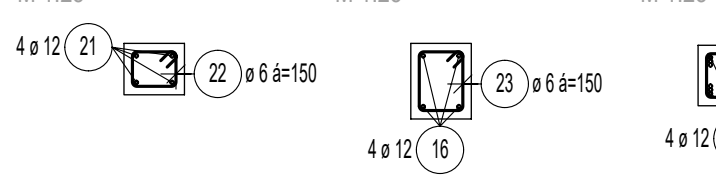
REZ 2
 M 1:25



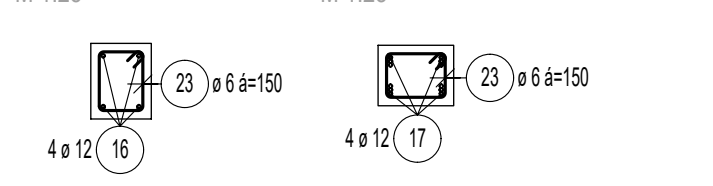
REZ 3
 M 1:25



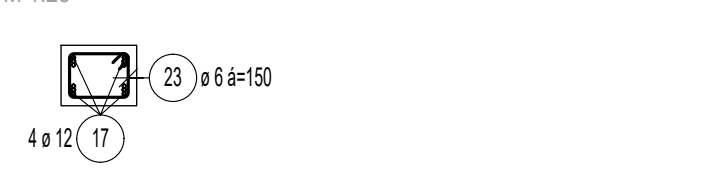
REZ 4
 M 1:25



REZ 5
 M 1:25

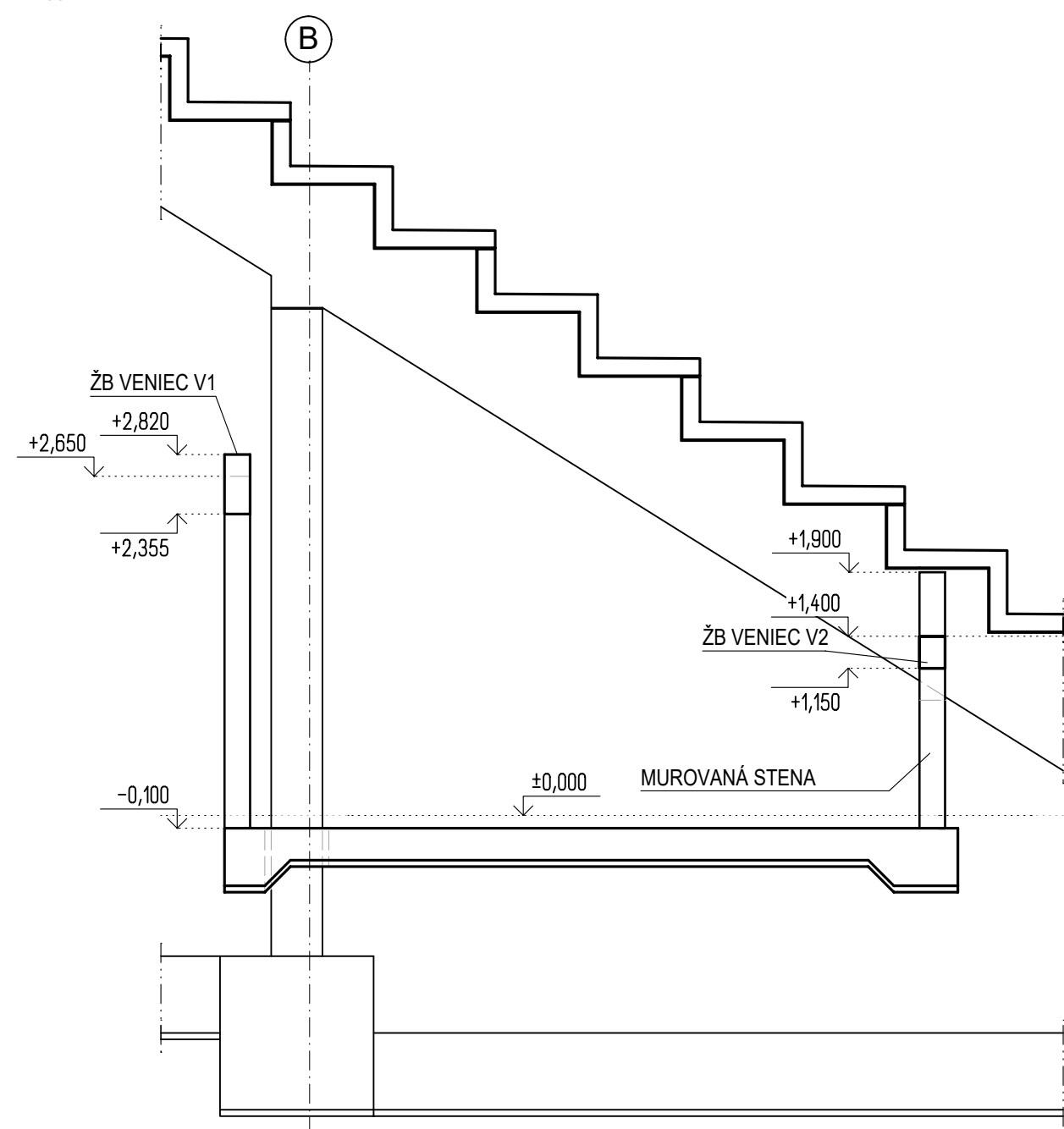


REZ 6
 M 1:25



REZ 1 - 1

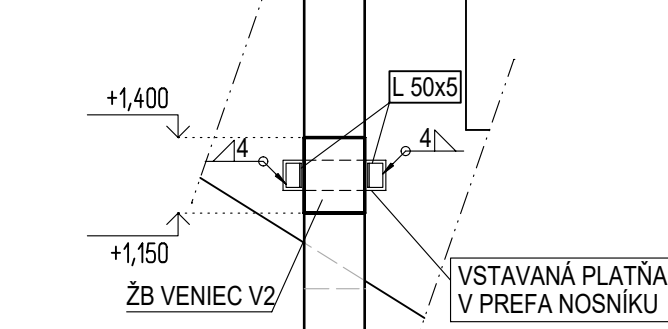
M 1:50



DETAIL D1

POHĽAD A

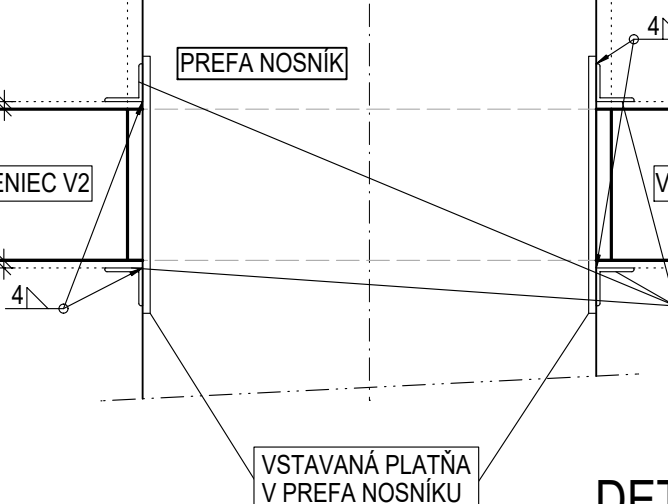
M 1:25



DETAIL D1

PÔDORYS M 1:10

20



DETAIL D2

M 1:25

20

20

20

20

20

20

20

20

20

20

20

20

20

20

20

20

20

20

20

20

20

20

20

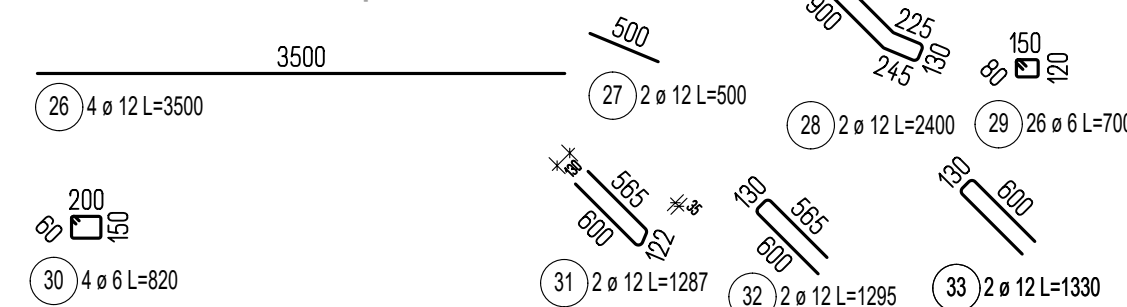
20

20

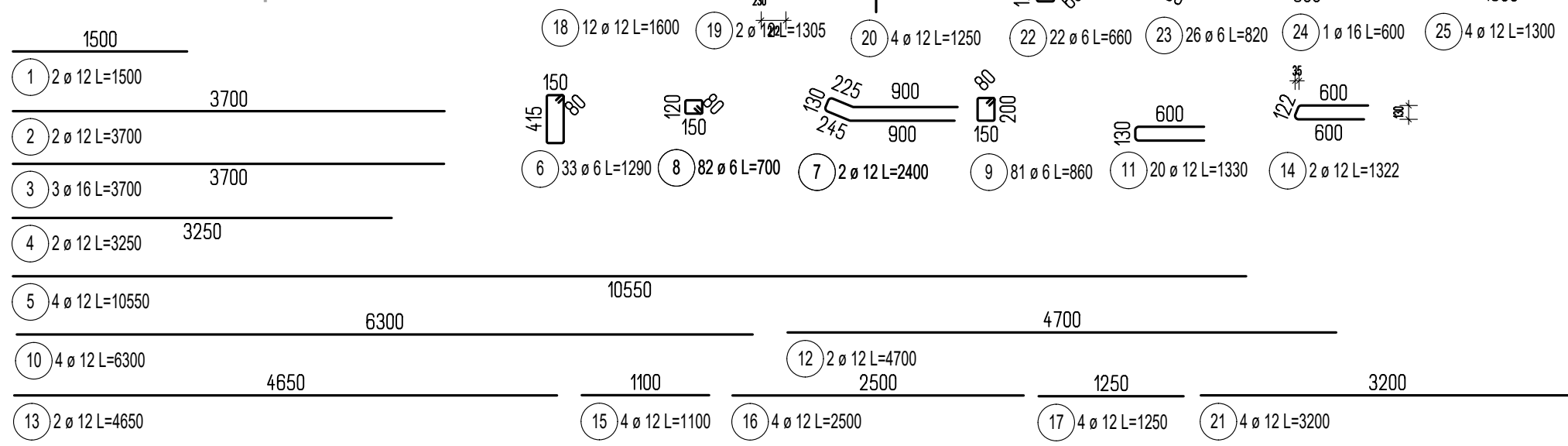
20

20

VÝSTUŽ – III. Etapa

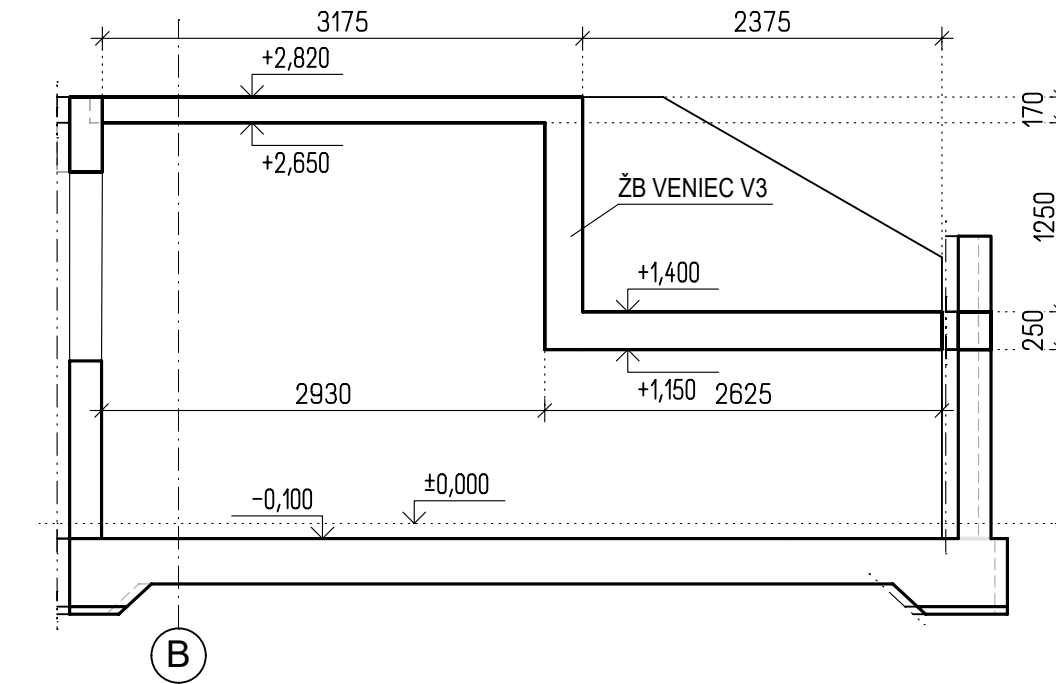


VÝSTUŽ – I. Etapa

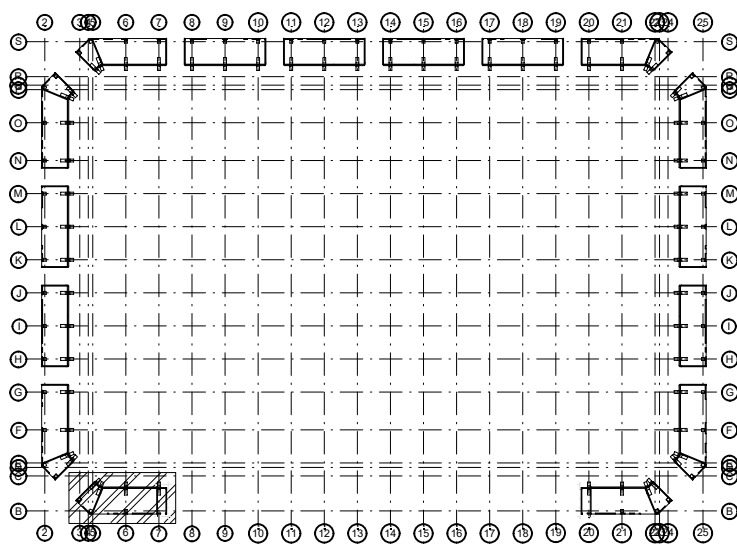


REZ 2 - 2

M 1:50



SCHÉMA



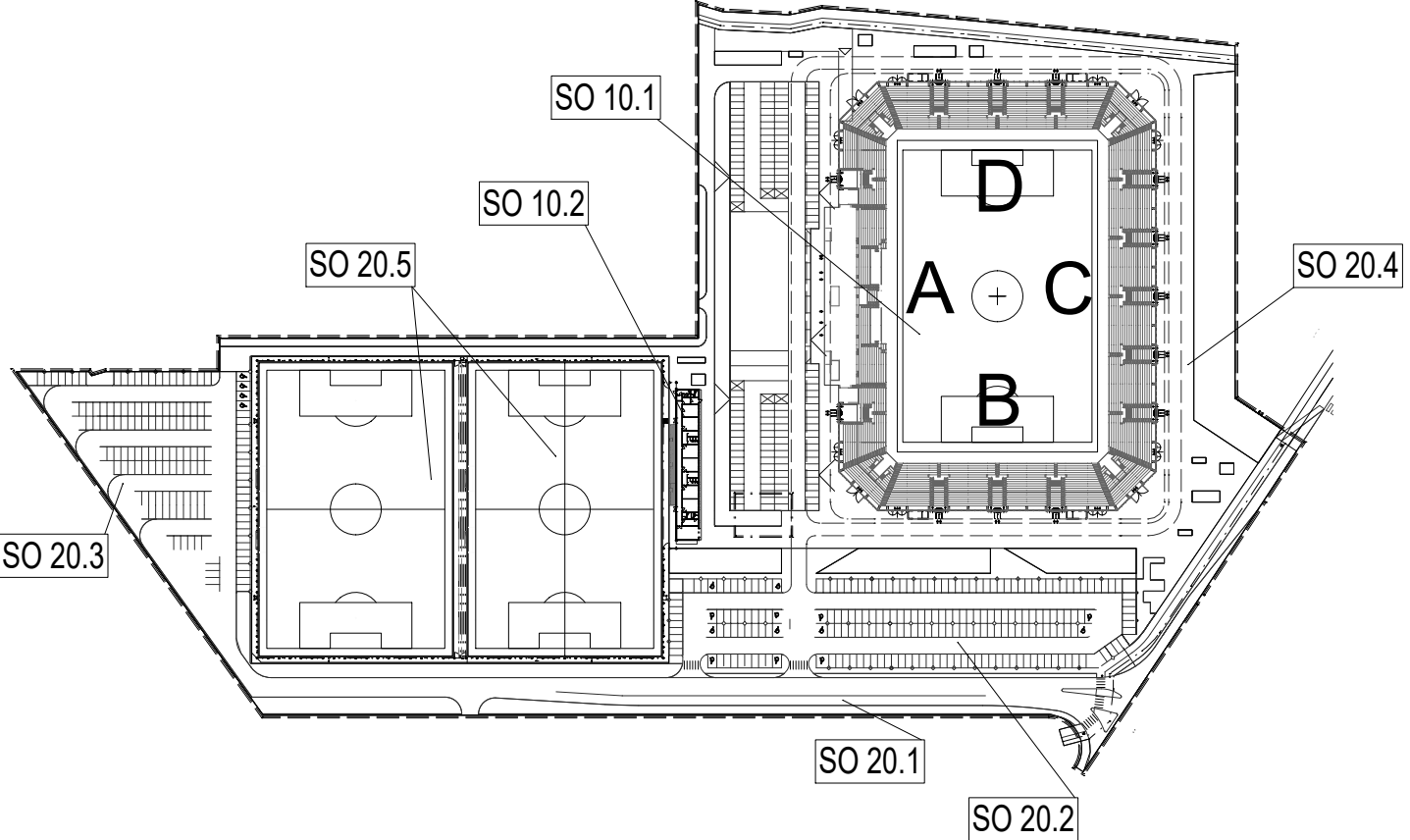
VÝKAZ VÝSTUŽE – I. Etapa

Pol.	Φ	dĺžka [m]	ks	Celk. dĺžka [m]
1	12	1,50	2	3,00
2	12	3,70	2	7,40
3	16	3,70	3	11,10
4	12	3,25	2	6,50
5	12	10,55	4	42,20
6	6	1,29	33	42,57
7	12	2,40	2	4,80
8	6	0,70	82	57,40
9	6	0,86	81	69,66
10	12	6,30	4	25,20
11	12	1,33	20	26,60
12	12	4,70	2	9,40
13	12	4,65	2	9,30
14	12	1,32	2	2,64
15	12	1,10	4	4,40
16	12	2,50	4	10,00
17	12	1,25	4	5,00
18	12	1,60	12	19,20
19	12	1,30	2	2,61
20	12	1,25	4	5,00
21	12	3,20	4	12,80
22	6	0,66	22	14,52
23	6	0,82	26	21,32
24	16	0,60	1	0,60
25	12	1,30	4	5,20
Total				
				m (m²)
				205,47
				201,25
				11,70
				kg/m (kg/m²)
				0,222
				0,888
				1,579
				kg
				45,62
				178,71
				18,47
				242,80

VÝKAZ VÝSTUŽE – III. Etapa

Pol.	Φ	dĺžka [m]	Počet ks.	Celková dĺžka [m]
26	12	3,50	4	14,00
27	12	0,50	2	1,00
28	12	2,40	2	4,80
29	6	0,70	26	18,20
30	6	0,82	4	3,28
31	12	1,29	2	2,57
32	12	1,29	2	2,59
33	12	1,33	2	2,66
Total				
				m (m²)
				21,48
				27,62
				kg/m (kg/m²)
				0,222
				0,888
				1,579
				kg
				29,30

SCHÉMA



ORIENTAČNÝ PLÁN BUDOVY ŠTADIÓNA

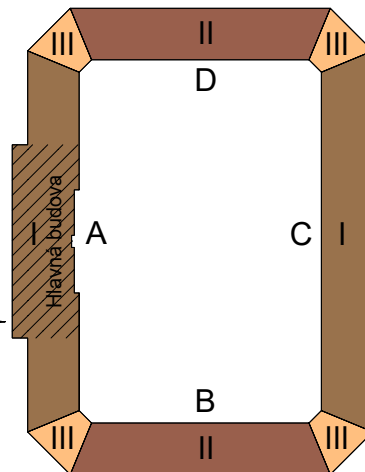
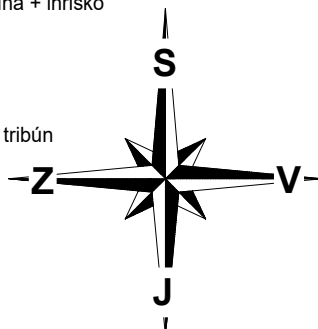
etapizácia samotného štadióna podľa hlavných stavieb

- 1.ETAPA: podľa požiadaviek štadión 3.kategórie = západná tribúna + východná tribúna + ihrisko
- 2.ETAPA: podľa požiadaviek štadión 4.kategórie = 2x krátke tribúny južná + severná
- 3.ETAPA: podľa požiadaviek dokončenie štadión 4.kategórie = 4x spojovacie ROHY tribún

Súradnicový systém/Grid system : S-JTSK

±0,000 = 238.000 m.n.m

Výškový systém/Vertical system : Bpv



BETÓN:

ŽB VENIEC: STN EN 206-1-C25/30-XC(1)SK)-CI 0.4-Dmax 16-S3

KRYTIE 25 mm

OCEĽ B 500B

POZNÁMKY:

KRYTIE DANÉ AKO KRYTIE STRMEŇA

VÝSTUŽ JE KÔTOVANÁ K VONKAŠIEMU POVRCHU PRŮTA

VNÚTORNÝ PRIEMER ZAKRIVENIA VÝSTUŽE: dbr=4Φds ak Φ≤16mm; dbr=7Φds ak Φ>16mm

dbr=priemer zakrivenia, ds=priemer prúta

KOTY SÚ UDÁVANÉ V [mm]

PRED BETONÁŽOU NUTNÁ KOORDINÁCIA PRESTUPOV S PROFESIAMI !!!

Pôvodná PD DUR, Ing. Mgr. art. PAVOL ŠIMKO, ADF s.r.o.

Číslo rev.	Datum	Opis revízie	Revíziu vyhotov.	Vypracoval
03				
02				
01	20.05.2022	Úpravy, zmeny a doplnenia dokumentácie pre účely realizácie diela II. a III. Etapy	Investor	Šteľbaský
Názov stavby		KOŠICKÁ FUTBALOVÁ ARÉNA		
Miesto stavby		KOŠICE IV, KOŠICE - JUH Kat. územie: Južné mesto, ul. Pri Prachármi		
Stavebník		Košícká futbalová aréna a.s., Tr. SNP 48/A 040 11 KOŠICE		
Generálny dodávateľ				
Objednávateľ dokumentácie		Košícká futbalová aréna a.s., Tr. SNP 48/A 040 11 KOŠICE		
Projektový manažér		Ing. ERIK HROVČIAR		
Hl. inžinier projektu		Ing. ERIK HROVČIAR		
Vypracoval		Ing. STANISLAV KOSELEK		
Kontroloval		Ing. PATRIK MEŠKO		
Zodp. projektant		Ing. ERIK HROVČIAR		
Stupeň		DOKUMENTÁCIA PRE REALIZÁCIU STAVBY		
Časť PD		D1. DOKUMENTÁCIA STAVEBNÝCH OBJEKTOV A INŽINIERSKÝCH SIETÍ		
Objekt		SO 10.1. FUTBALOVÝ ŠTADIÓN I. AŽ II. ETAPA		
Profesia		10.1_220 BETONOVÉ KONŠTRUKCIE		
Názov		VÝKRES TVARU A VÝSTUŽE ŽELEZOBETONOVÉHO VENCA VSTAVKU A1		
Číslo projektu / zákazky		2018012KFA - DRS D110.1221412101		
Stavba				
Stupeň				
Časť PD				
Objekt				
Profesia				
Číslo výkresu				
Revízia				